

Ruční oční sprchy
Ręczne myjki do oczu



- V souladu s normami ČSN EN 15154-2:2006 a ANSI z 358.1-2004
- Hadice: silikonová hadice s opletem z ušlechtilé oceli nebo spirálová hadice
- Sprchová hlavice: B-Safety® - vysokovýkonná sprchová hlavice
- Průtok: 7 litrů za minutu na jednu hlavici (s integrovaným regulátorem množství)
- Připojení: 1/2" vnitřní závit
- Zgodność DIN EN 15154-2:2006 oraz ANSI z 358.1-2004
- Wężę pokryte stałą szlachetną, wężę silikonowe, wężę spiralne
- Czasza prysznicowa: B-SAFETY® – Wysoko-sprwnościowa czasza prysznicowa
- Objętość stumienia wody: 7 litrów na minutę / czasza prysznicowa posiada zintegrowany regulator ilościowy
- Przyłącza wpływ 1/2 cala dla prysznicowa ,gwint wewnętrzny

Oční a obličejové sprchy
Natryski bezpieczeństwa do oczu i twarzy



- V souladu s normami ČSN EN 15154-2:2006 a ANSI z 358.1-2004
- Materiál: mosaz s chemicky odolným práškovým lakováním nebo ABS plast
- Sprchová hlavice: 2 x B-SAFETY® – vysokovýkonná sprchová hlavice
- Průtok: 7 litrů za minutu na jednu hlavici (s integrovaným regulátorem množství)
- Zgodność z DIN EN 15154-2:2006 oraz ANSI z 358.1-2004
- Material: mosiądz, odporny na chemiczne działanie, powlekany prochem ochronnym, lub plastykiem ABS
- Czasza prysznicowa: 2 X B-SAFETY® - wysoko-sprwnościowa czasza prysznicowa
- Objętość stumienia wody: 7 litrów na minutę, czasza prysznicowa posiada zintegrowany regulator ilościowy



BR 712 020

Ruční oční sprcha s jednou hlavicí, pro montáž na stůl
Jednogłowicowy natrysk bezpieczeństwa do przemywania oczu, montaż na stół

K dostání i v jiných provedeních:
BR 712 025 pro montáž na stěnu
BR 712 035 pro diagonální montáž
BR 712 045 se spirálovou hadicí
BR 030 712 025 s termostatickým směšovacím ventilem

Prysznice otrzymasz w różnych wykonaniach :
BR 712 025 do montażu stołowego
BR 712 035 do montażu poprzecznego
BR 712 045 z wężem spiralnym
BR 030 712 025 z baterią wentylacyjno-termostatową



BR 200 085

Oční bezpečnostní sprcha se 2 hlavicemi 45°, pro montáž na stůl
Dwugłowicowy natrysk bezpieczeństwa do przemywania oczu 45 /montaż na stół

Připojení: 1/2" vnější závit
Výška sprchy: 240 mm
Odstup od stěny/osy: 180 mm

Przyłącza wpływ 1/2 cala dla prysznicowa ,gwint zewnętrzny
Wysokość prysznicowa - 240 mm
Rzutowanie - 180 mm



BR 713 025

Ruční oční sprcha s jednou hlavicí 45°, pro montáž na stěnu
Jednogłowicowy natrysk bezpieczeństwa do przemywania oczu 45 / montaż na ścianę

K dostání i v jiných provedeních:
BR 713 020 pro montáž na stůl
BR 713 045 se spirálovou hadicí
BR 030 713 025 s termostatickým směšovacím ventilem

Prysznice otrzymasz w różnych wykonaniach:
BR 713 020 do montażu stołowego
BR 713 045 z wężem spiralnym
BR 030 713 025 z baterią wentylacyjno-termostatową



BR 250 085

Oční bezpečnostní sprcha se 2 hlavicemi 45°, pro montáž na stěnu, provedení na omítku
Dwugłowicowy natrysk bezpieczeństwa do przemywania oczu 45 / montaż ścienny na tynk

Připojení: 1/2" vnější závit
Výška sprchy: 240 mm
Odstup od stěny/osy: 330 mm

Przyłącza wpływ 1/2 cala dla prysznicowa ,gwint zewnętrzny
Wysokość prysznicowa - 240 mm
Rzutowanie -180 mm



BR 714 020

Ruční oční sprcha se dvěma hlavicemi 45°, pro montáž na stůl
Dwugłowicowy natrysk bezpieczeństwa do przemywania oczu i rąk 45 / montaż na stół

K dostání i v jiných provedeních:
BR 714 025 pro montáž na stěnu
BR 714 045 se spirálovou hadicí
BR 030 714 025 s termostatickým směšovacím ventilem

Prysznice otrzymasz w różnych wykonaniach:
BR 714 025 do montażu stołowego
BR 714 045 z wężem spiralnym
BR 030 714 025 z baterią wentylacyjno-termostatową



BR 300 085

Oční bezpečnostní sprcha se 2 hlavicemi a sběrnou vaničkou z ušlechtilé oceli
pro montáž na stěnu, provedení na omítku
Dwugłowicowy natrysk bezpieczeństwa do przemywania oczu wraz ze zlewem ze stali szlachetnej / montaż ścienny na tynk

Připojení: 3/4" vnější závit
Odtok: 1 1/4" vnější závit
Výška sprchy: 425 mm
Odstup od stěny/osy: 385 mm

Przyłącza -wpływ 3/4 cala ,gwint zewnętrzny
Wodny spływ -1 1/4 cala , gwint zewnętrzny
Wysokość prysznicowa - 425 mm
Rzutowanie - 385 mm



BR 715 025

Ruční oční sprcha se dvěma hlavicemi, pro montáž na stěnu
Dwugłowicowy natrysk bezpieczeństwa do przemywania oczu i rąk 45 / montaż na ścianę

K dostání i v jiných provedeních:
BR 715 025 pro montáž na stěnu
BR 715 035 pro diagonální montáž
BR 715 045 se spirálovou hadicí
BR 030 715 025 s termostatickým směšovacím ventilem

Prysznice otrzymasz w różnych wykonaniach:
BR 715 025 do montażu stołowego
BR 715 035 do montażu poprzecznego
BR 715 045 z wężem spiralnym
BR 030 715 025 z baterią wentylacyjno-termostatową



BR 850 005

Oční bezpečnostní sprcha se 2 hlavicemi a sběrnou vaničkou a krytem z plastu, montáž na stěnu, provedení na omítku
Dwugłowicowy natrysk bezpieczeństwa do przemywania oczu ze zlewem i ochroniaczem płytowym / montaż ścienny na tynk

Připojení: 3/8" vnější závit
Odtok: 1 1/4" vnější závit
Rozměry: (v x š x hl): 235 x 355 x 305 cm

Przyłącza -wpływ 3/8 cala ,gwint zewnętrzny
Wodny spływ -1 1/4 cala , gwint zewnętrzny
Rozmiary -(H x b x T): 235 x 355 x 305 cm

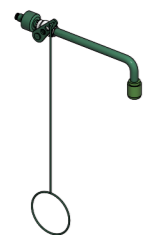
Laboratorní nouzové sprchy Natryski bezpieczeństwa laboratoryjne

- V souladu s normami ČSN 12899-3:2008, ČSN EN 15154-1:2006, ČSN EN 15154-2:2006 a ANSI Z 358.1-2004
- Materiál: mosaz opatřená chemicky odolným práškovým lakováním nebo leštěná ušlechtilá ocel
- Sprchovací hlavice: B-SAFETY® – vysokovýkonná sprchovací hlavice
- Průtok: 60 litrů za minutu při tlaku 1,5 bar
- Zgodność - DIN 12899-3:2008, DIN EN 15154-1:2006, DIN EN 15154-2:2006 i ANSI Z 358.1-2004
- Materiał-mosiądz, odporny na chemiczne działanie, powlekany prochem ochronnym, lub polerowaną stalą szlachetną
- Czasza prysznicza- B-SAFETY® – Wysoko-sprwnościowa czasza prysznicza
- Objętość stumienia wody /60 litrów na minutę, przy ciśnieniu wody 1,5 bar



Kombinované laboratorní nouzové sprchy Natryski bezpieczeństwa laboratoryjne – konstrukcje niestandardowe

- V souladu s normami ČSN 12899-3:2008, ČSN EN 15154-1:2006 ČSN EN 15154-2:2006 a ANSI Z 358.1-2004
- Materiál: mosaz opatřená chemicky odolným práškovým lakováním nebo leštěná ušlechtilá ocel
- Sprchovací hlavice: B-SAFETY® – vysokovýkonná sprchovací hlavice
- Průtok: 60 litrů za minutu při tlaku 1,5 bar
- Připojení 3/4" vnitřní závit
- Zgodność - DIN 12899-3:2008, DIN EN 15154-1:2006, DIN EN 15154-2:2006 i ANSI Z 358.1-2004
- Materiał-mosiądz, odporny na chemiczne działanie, powlekany prochem ochronnym, lub polerowaną stalą szlachetną
- Czasza prysznicza- B-SAFETY® – wysoko-sprwnościowa czasza prysznicza
- Objętość stumienia wody /60 litrów na minutę, przy ciśnieniu wody 1,5 bar
- Przyłącza -wpływ 3/4 cala ,gwint wewnętrzny



BR 081 085

Tělová nouzová sprcha s ovládáním pro montáž na stěnu, provedení pod omítku, práškové lakování, barva zelená
Natrysk bezpieczeństwa do ciała /montaż ścienny pod tynk Powlekany prochem ochronnym-kolor zielony

Připojení: 3/4" vnější závit

Przyłącza -wpływ 3/4 cala ,gwint zewnętrzny

K dostání i v jiných provedeních:
BR 081 075 práškové lakování, barva červená
BR 081 095 leštěná ušlechtilá ocel

Prysznice otrzymasz w różnych wykonaniach
BR 081 075 powlekany prochem ochronnym w kolorze czerwonym
BR 081 095 polerowana stal szlachetna



BR 861 085

Tělová nouzová sprcha s ovládáním pro montáž na stěnu, provedení na omítku s bezpečnostní oční sprchou
Natrysk bezpieczeństwa do ciała z oczomyjką i rączką mechaniczną /montaż ścienny, na tynk

K dostání i v jiných provedeních:
BR 861 075: práškové lakování, barva červená
BR 861 095 leštěná ušlechtilá ocel

Prysznice otrzymasz w różnych wykonaniach
BR 861 075 powlekany prochem ochronnym w kolorze czerwonym
BR 861 095 polerowana stal szlachetna



BR 082 085

Tělová nouzová sprcha s ovládáním pro montáž na stěnu, provedení na omítku, práškové lakování, barva zelená
Natrysk bezpieczeństwa do ciała z rączką mechaniczną, powlekany prochem ochronnym-kolor zielony / montaż ścienny na tynk

Připojení 3/4" vnitřní závit

Przyłącza -wpływ 3/4 cala ,gwint wewnętrzny

K dostání i v jiných provedeních:
BR 082 075 práškové lakování, barva červená
BR 082 095 leštěná ušlechtilá ocel
BR 050 082 085 s termostatickým směšovací ventilem, barva zelená
BR 050 082 075 s termostatickým směšovací ventilem, barva červená

Prysznice otrzymasz w różnych wykonaniach
BR 082 075 powlekany prochem ochronnym w kolorze czerwonym
BR 082 095 polerowana stal szlachetna
BR 050 082 085 z baterią wentylacyjno-termostatową,kolor zielony
BR 050 082 075 z baterią wentylacyjno-termostatową,kolor czerwony



BR 863 085

Tělová nouzová sprcha s ovládáním pro montáž na stěnu, provedení na omítku, s ruční oční sprchou
Natrysk bezpieczeństwa do ciała z oczomyjką ręczną i rączką mechaniczną /montaż ścienny, na tynk

K dostání i v jiných provedeních:
BR 863 075: práškové lakování, barva červená
BR 863 095 leštěná ušlechtilá ocel

Prysznice otrzymasz w różnych wykonaniach
BR 863 075 powlekany prochem ochronnym w kolorze czerwonym
BR 863 095 polerowana stal szlachetna



BR 084 085

Tělová nouzová sprcha s ovládáním pro montáž nad dveře, práškové lakování, barva zelená
Natrysk bezpieczeństwa do ciała z rączką mechaniczną, powlekany prochem ochronnym-kolor zielony /montaż nad drzwiowy

Připojení 3/4" vnitřní závit

Przyłącza -wpływ 3/4 cala ,gwint wewnętrzny

K dostání i v jiných provedeních:
BR 084 075 práškové lakování, barva červená
BR 084 095 leštěná ušlechtilá ocel
BR 050 084 085 s termostatickým směšovací ventilem, barva zelená
BR 050 084 075 s termostatickým směšovací ventilem, barva červená

Prysznice otrzymasz w różnych wykonaniach
BR 084 075 powlekany prochem ochronnym w kolorze czerwonym
BR 084 095 polerowana stal szlachetna
BR 050 084 085 z baterią wentylacyjno-termostatową,kolor zielony
BR 050 084 075 z baterią wentylacyjno-termostatową,kolor czerwony



BR 867 085

Tělová nouzová sprcha s ovládáním pro montáž na stěnu, provedení na omítku, s oční a obličejovou sprchou s vaničkou
Natrysk bezpieczeństwa do ciała z rączką mechaniczną wraz z oczomyjką natryskiem do twarzy i zlewem / montaż ścienny, na tynk

K dostání i v jiných provedeních:
BR 867 075: práškové lakování, barva červená
BR 867 095 leštěná ušlechtilá ocel

Prysznice otrzymasz w różnych wykonaniach
BR 867 075 powlekany prochem ochronnym w kolorze czerwonym
BR 867 095 polerowana stal szlachetna



BR 083 085

Tělová nouzová sprcha s ovládáním pro montáž na strop, provedení na omítku, práškové lakování, barva zelená
Natrysk bezpieczeństwa do ciała z rączką mechaniczną, powlekany prochem ochronnym-kolor zielony / montaż sufitowy, na tynk

Připojení 3/4" vnitřní závit

Przyłącza -wpływ 3/4 cala ,gwint wewnętrzny

K dostání i v jiných provedeních:
BR 083 075 práškové lakování, barva červená
BR 083 095 leštěná ušlechtilá ocel

Prysznice otrzymasz w różnych wykonaniach
BR 083 075 powlekany prochem ochronnym w kolorze czerwonym
BR 083 095 polerowana stal szlachetna



BR 868 085

Tělová nouzová sprcha s ovládáním pro montáž na stěnu, provedení na omítku, s oční a obličejovou sprchou s vaničkou a krytem
Natrysk bezpieczeństwa do ciała z rączką mechaniczną wraz z oczomyjką natryskiem do twarzy i zlewem z ochroniaczem / montaż ścienny, na tynk

K dostání i v jiných provedeních:
BR 868 075: práškové lakování, barva červená
BR 868 095 leštěná ušlechtilá ocel

Prysznice otrzymasz w różnych wykonaniach
BR 868 075 powlekany prochem ochronnym w kolorze czerwonym
BR 868 095 polerowana stal szlachetna

Kombinované průmyslové nouzové sprchy Przemysłowe natryski bezpieczeństwa - konstrukcje niestandardowe

- V souladu s normami ČSN 12899-3:2008, ČSN EN 15154-1:2006 ČSN EN 15154-2:2006 a ANSI Z 358.1-2004
- Materiál: mosaz opatřená chemicky odolným práškovým lakováním nebo leštěná ušlechtilá ocel
- Sprchovací hlavice: B-SAFETY® – vysokovýkonná sprchovací hlavice
- Průtok: 75 litrů za minutu při tlaku 2 bar
- Připojení: 1 1/4" vnitřní závit
- Zgodność - DIN 12899-3:2008, DIN EN 15154-1:2006, DIN EN 15154-2:2006 i ANSI Z 358.1-2004
- Materiał-mosiądz, odporny na chemiczne działanie, powlekany prochem ochronnym, lub polerowaną stalą szlachetną
- Czasza prysznicza- B-SAFETY® – wysoko-sprwnościowa czasza prysznicza
- Objętość stumienia wody /75 litrów na minutę, przy ciśnieniu wody 2 bar
- Przyłącza -wpływ 1 1/4 cala ,gwint wewnętrzny



Mrazuvzdorné nouzové sprchy Mrozoodporny natrysk bezpieczeństwa

- V souladu s normami ČSN 12899-3:2008, ČSN EN 15154-1:2006 ČSN EN 15154-2:2006 a ANSI Z 358.1-2004
- Materiál: ušlechtilá ocel
- Elektrické připojení: 230 V – 50 Hz
- v provedení „EX“ pro EX zóny 1 a 2 (včetně certifikátu ATEX na celkovou konstrukci)
- Průtok: 75 litrů za minutu při tlaku 2 bar
- Zgodność - DIN 12899-3:2008, DIN EN 15154-1:2006, DIN EN 15154-2:2006 i ANSI Z 358.1-2004
- Materiał-nierdzewna stal szlachetna
- Łącze elektryczne – 230 V – 5050 Hz
- Wybuchowo-odporne, konstrukcja dla obszarów eksplozyjnych w swerze 1 & 2 (przy wysyłce dostarczamy specjalistyczne certyfikaty ATEX)
- Objętość stumienia wody /75 litrów na minutę, przy ciśnieniu wody 2 bar

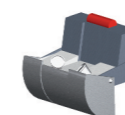


BR 832 085

Volně stojící tělová nouzová sprcha s bezpečnostní oční sprchou Wolnostojący natrysk bezpieczeństwa do ciała z oczomyjką

K dostání i v jiných provedeních:
BR 832 095: leštěná ušlechtilá ocel

Prysznice otrzymasz w różnych wykonaniach:
BR 832 095 polerowana stal szlachetna



BR 826 095

Vyhřívaná oční sprcha se sběrnou vaničkou a krytem pro montáž na stěnu, provedení na omítku Ogrzewana myjka do oczu ze zlewem i ochroniaczem / montaż ścienny na tynk

Rozměry (š x v x hl): 285 x 355 x 305 cm
Připojení: 3/8" vnitřní závit
Odtok: 1 1/4"

Rozmiary -(B x H x T): 285 x 355 x 305 cm
Przyłącza -wpływ 3/8 cala ,gwint wewnętrzny
Wodny spływ -1 1/4 cala



BR 833 085

Volně stojící tělová nouzová sprcha s ruční oční sprchou Wolnostojący natrysk bezpieczeństwa do ciała z oczomyjką ręczną

K dostání i v jiných provedeních:
BR 833 095: leštěná ušlechtilá ocel

Prysznice otrzymasz w różnych wykonaniach:
BR 833 095 polerowana stal szlachetna



BR 819 095

Vyhřívaná tělová sprcha, montáž na stěnu, provedení na omítku Ogrzewany natrysk bezpieczeństwa do ciała /montaż ścienny na tynk

Odstup od stěny/osy: 700 mm
Připojení: 1" vnější závit

Rzutowanie -700 mm
Przyłącza -wpływ 1 cal ,gwint zewnętrzny



BR 837 085

Volně stojící tělová nouzová sprcha s oční a obličejovou sprchou s vaničkou Wolnostojący natrysk bezpieczeństwa do ciała z oczomyjką -natryskiem do twarzy i zlewem

K dostání i v jiných provedeních:
BR 837 095: leštěná ušlechtilá ocel

Prysznice otrzymasz w różnych wykonaniach:
BR 837 095 polerowana stal szlachetna

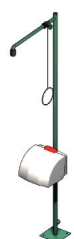


BR 816 095

Vyhřívaná tělová sprcha pro montáž do podlahy s bezpečnostní oční sprchou Ogrzewany natrysk bezpieczeństwa do ciała z oczomyjką / montaż podłogowy

Celková výška: 2270 mm
Odstup od stěny/osy: 600 mm
Připojení: 1 1/4" vnější závit

Wysokość natrysku - 2270 mm
Rzutowanie -600 mm
Przyłącza -wpływ 1 1/4 cala ,gwint zewnętrzny



BR 838 085

Volně stojící tělová nouzová sprcha s oční a obličejovou sprchou s vaničkou a krytem Wolnostojący natrysk bezpieczeństwa do ciała z oczomyjką -natryskiem do twarzy, zlewem i ochroniaczem

K dostání i v jiných provedeních:
BR 838 095: leštěná ušlechtilá ocel

Prysznice otrzymasz w różnych wykonaniach:
BR 838 095 polerowana stal szlachetna



BR 818 095

Vyhřívaná tělová sprcha pro montáž do podlahy s oční a obličejovou sprchou se sběrnou vaničkou a krytem Ogrzewany natrysk bezpieczeństwa do ciała z oczomyjką, natryskiem do twarzy,zlewem i ochroniaczem / montaż podłogowy

Celková výška: 2270 mm
Odstup od stěny/osy: 600 mm
Připojení: 1 1/4" vnější závit

Wysokość natrysku - 2270 mm
Rzutowanie -600 mm
Przyłącza -wpływ 1 1/4 cala ,gwint zewnętrzny

VÝROBCE / PRODUCENT

B-SAFETY
professional safety solutions

Grüzmühlenweg 46 • DE 22339 Hamburg
Deutschland / Germany
Fon +49-(0)40/538092-10
Fax +49-(0)40/538092-86
info@b-safety.com • www.b-safety.com

PRODEJ / DYSTRYBUTOR

ČESKO/SLOVENSKO

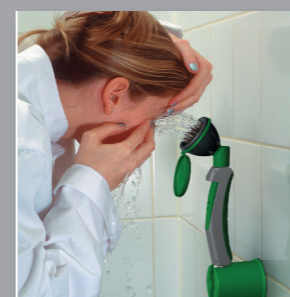
BangCo Safety Products
Masná 7A, CZ-60200 Brno
Tel.: +420 - 541 240 127 (9)
GSM: +420 - 777 038 195
Fax: +420 - 541 240 129
info@ocnisprchy.cz • www.ocnisprchy.cz

PRODEJ / DYSTRYBUTOR

POLAND

Merazet

NOUZOVÉ SPRCHY PRO PRŮMYSL A LABORATOŘE
NATRYSKI BEZPIECZEŃSTWA PRZEMYSŁOWE I LABORATORYJNE



OČNÍ SPRCHY
Myjki do oczu



LABORATORNÍ NOUZOVÉ SPRCHY
Natryski bezpieczeństwa laboratoryjne



PRŮMYSLOVÉ NOUZOVÉ SPRCHY
Natryski bezpieczeństwa przemysłowe